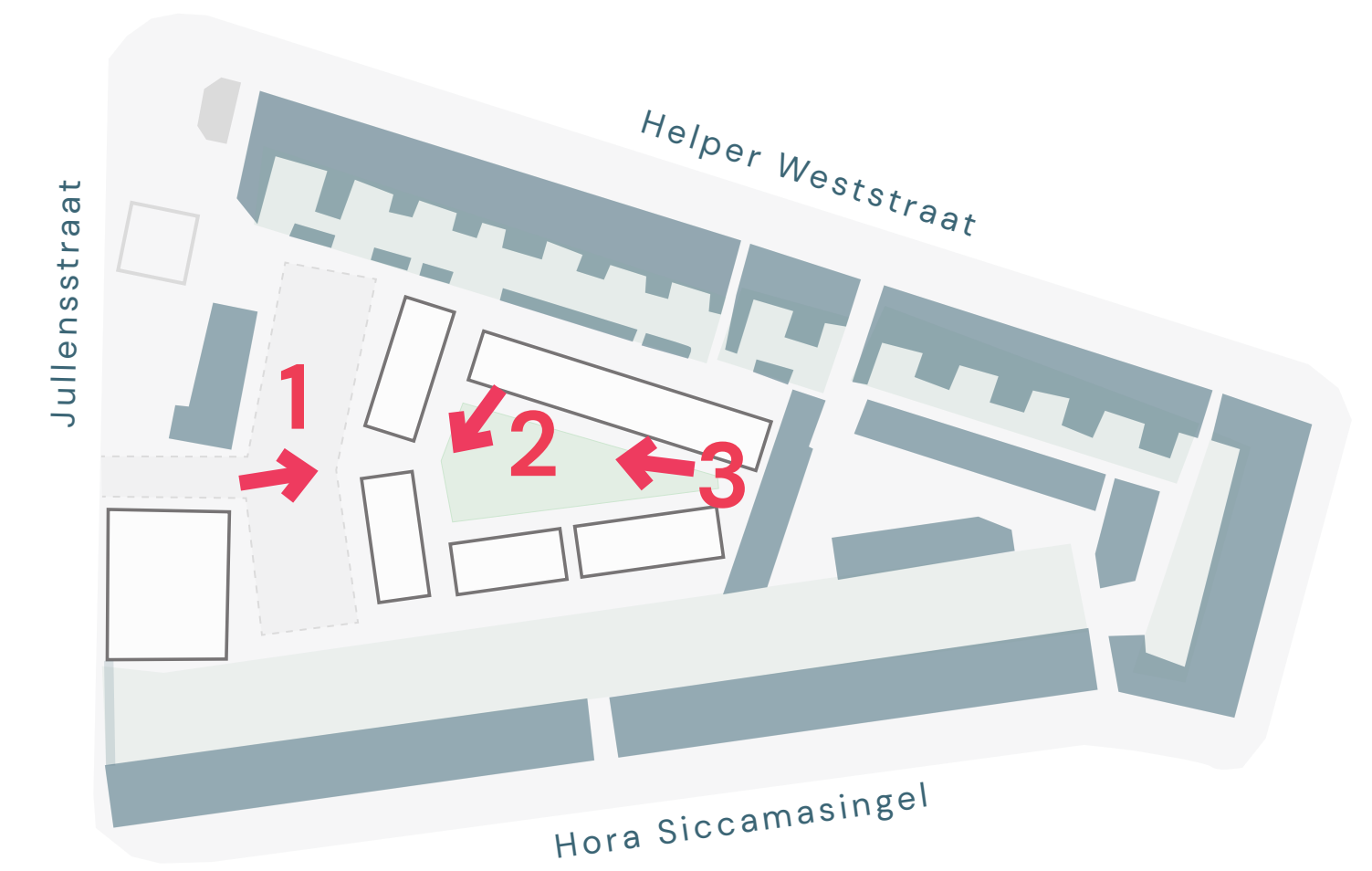




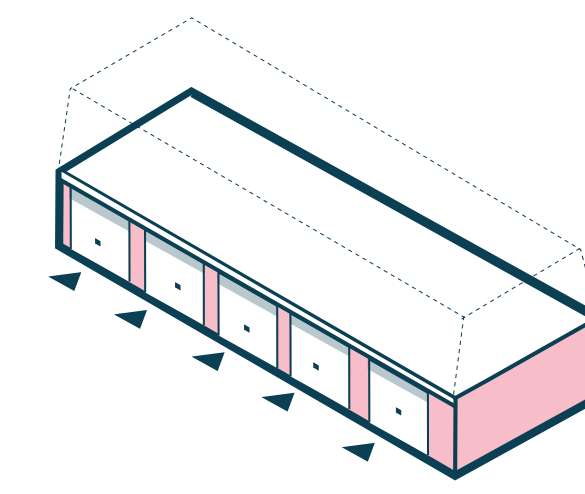
Impressie 1

## Concept hofwoningen

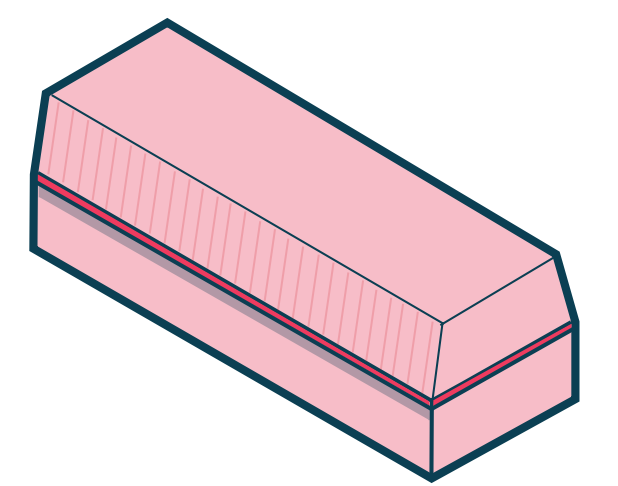
Vanaf de Jullensstraat kan je ver in het hof kijken, het is daarbij ook voor iedereen mogelijk om van dichtbij een kijkje te nemen. Bij de entree van de stadsoase, het hart van het hof, vormt zich een poort door een gemetselde schoorsteen aan weerszijden van het pad, gevisualiseerd in impressie 1. De hofwoningen zijn gemetseld met een gele baksteen zoals te zien in impressie 2, deze kleur sluit aan bij de halfverharding, pergola's en andere elementen in de terreininrichting. Hierdoor ontstaat een rustig decor voor de weelderige beplanting zoals in de laatste impressie zichtbaar is gemaakt.



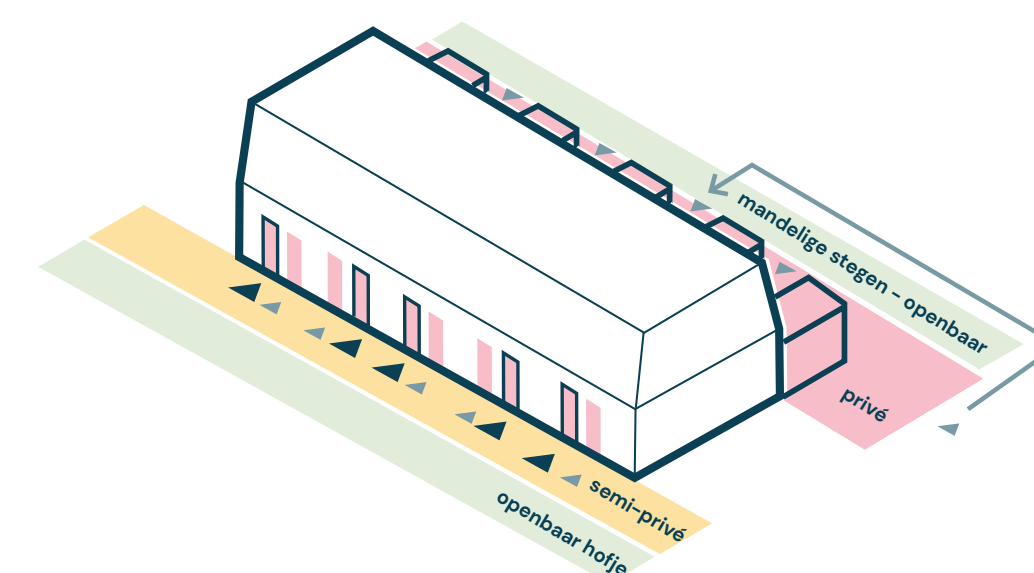
Impressie 2



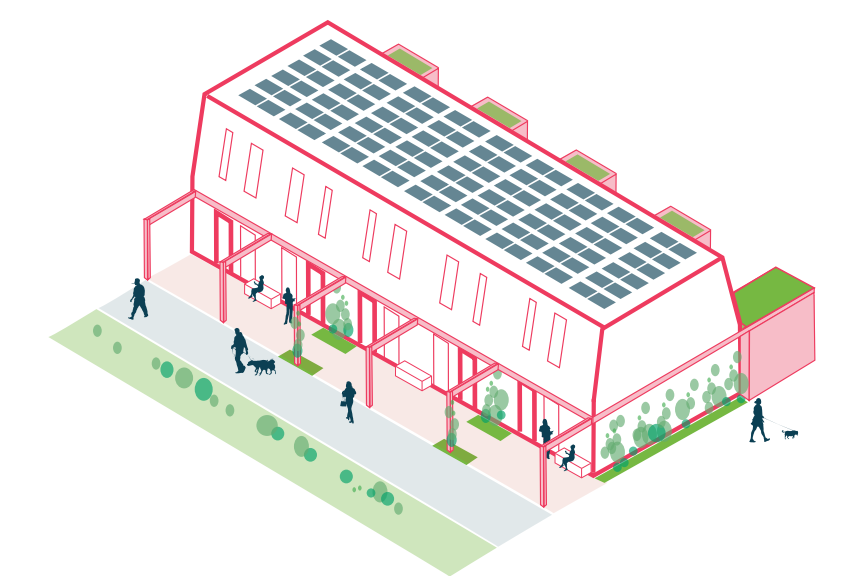
1. Bestaande bebouwing, garageboxen in metselwerk. Entrees aan hofzijde



2. Nieuwe bebouwing - metselwerk volume optoppen met kapvorm (herkenbaarheid van de woonfunctie)



3. Voor- en achtergevel in relatie tot overgang privé-openbaar. Zowel voor- en achter een entree, hoofdentree in hof



4. Pergola met groene begroeiing voor bufferzone tussen openbaar en privé in hof. Achterzijde voorzien van privé buitenruimte



Impressie 3

