



Impressie 1



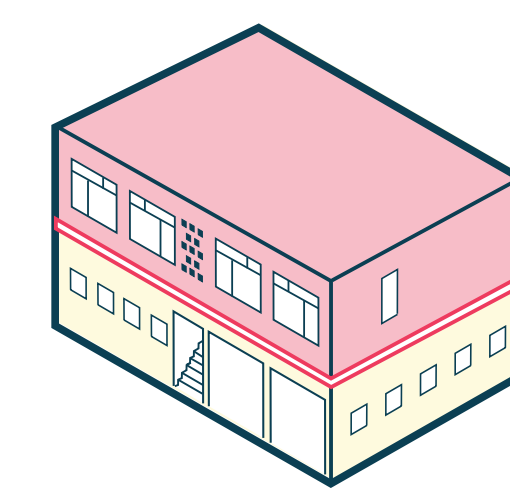
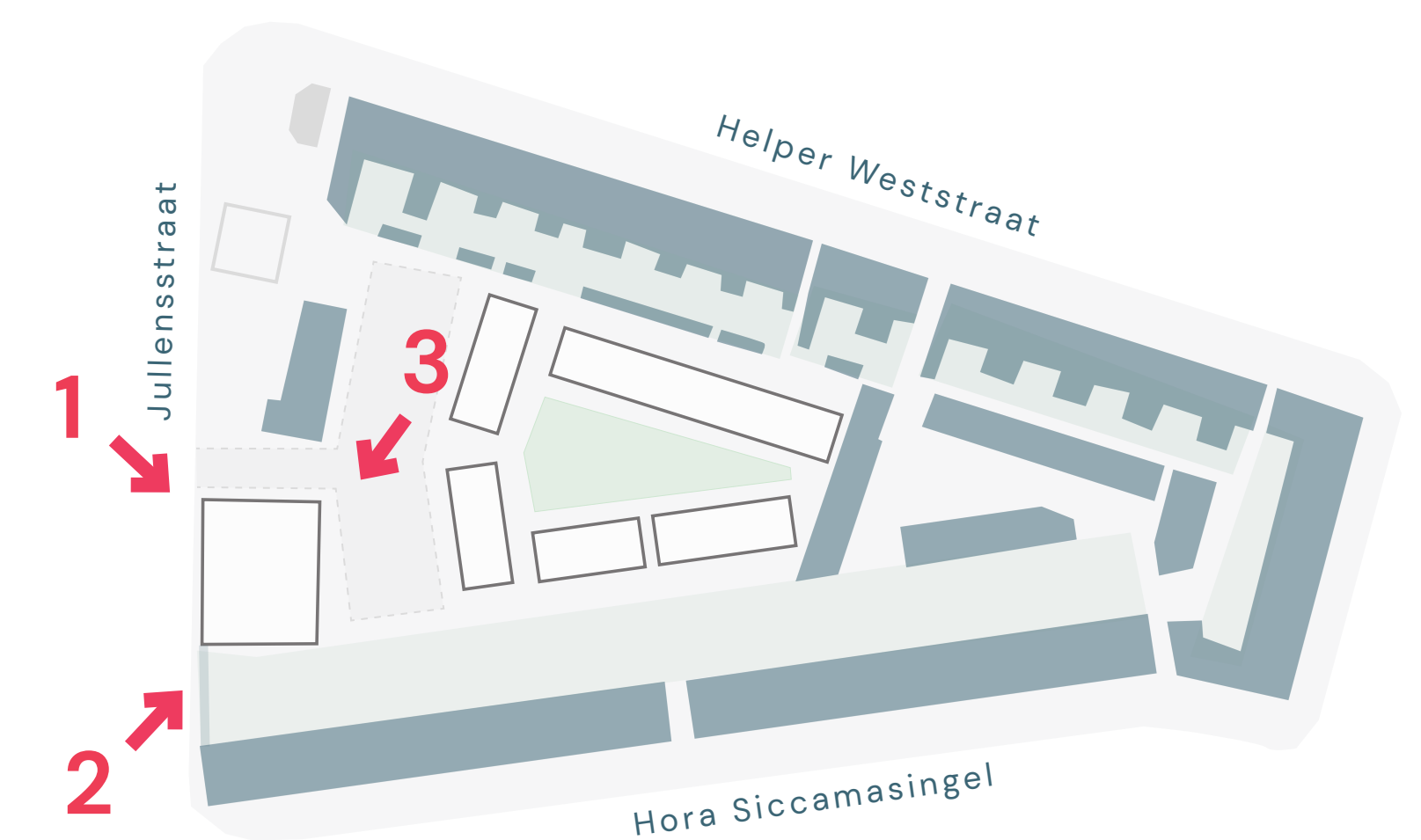
Impressie 2



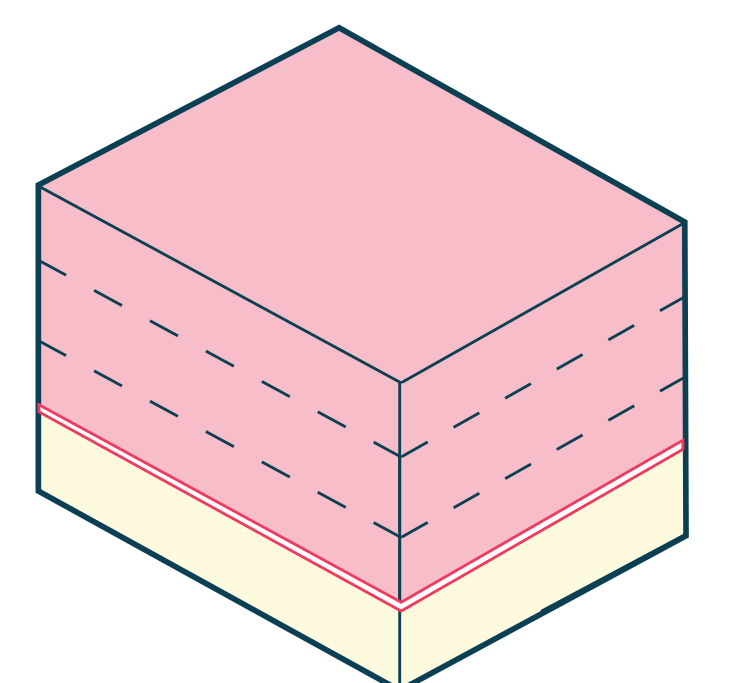
Impressie 3

Concept appartementengebouw

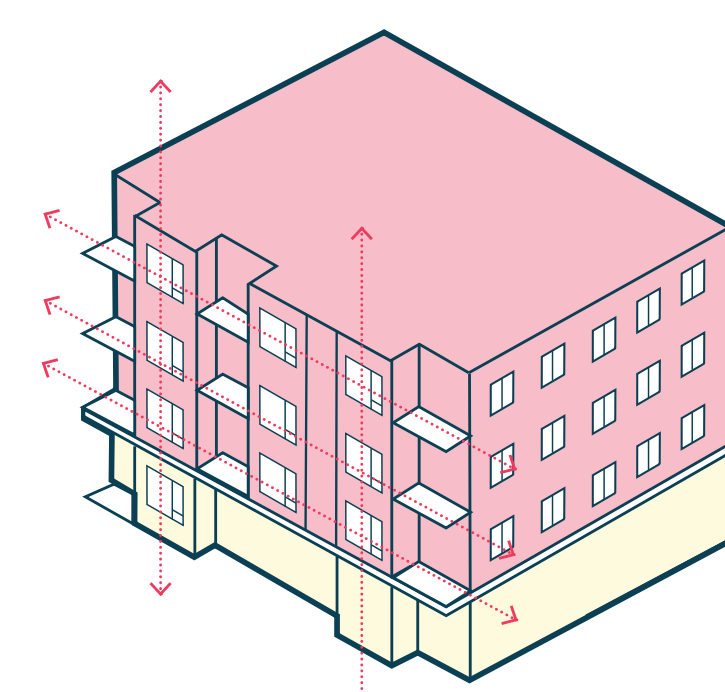
Het ontwerp voor het nieuwe appartementengebouw heeft inspiratie gehaald uit het bestaande pand uit omstreeks 1957 en de omgeving. De openingen van verspringende vierkantjes zijn opvallend aan het bestaande pand en ook terug te zien in bijvoorbeeld de Hora Siccamingel. Deze verspringende vierkantjes zijn teruggebracht in het nieuwe ontwerp, zowel in het metselwerk als in bijvoorbeeld het hekwerk. Ook de verdeling van een 'plint' in geel metselwerk en de 'bovenbouw' met rood metselwerk, gescheiden door een horizontale witte lijn, is in het nieuwe appartementengebouw zichtbaar.



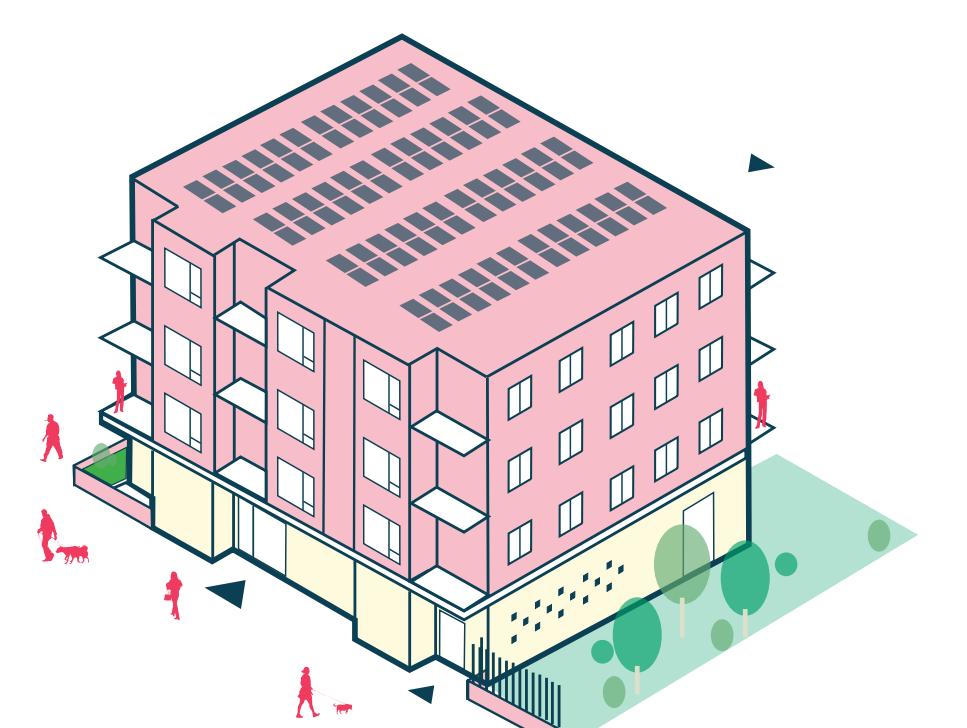
1. Bestaand gebouw. Herkenbaar door 2 kleuren metselwerk, gescheiden door horizontale witte lijn



2. Nieuw gebouw - Herkenbaar door 2 kleuren metselwerk, gescheiden door horizontale witte lijn



3. Gevelbeeld per zijde sterk verschillend, spel met horizontale en verticale



4. Aansluiting op maaiveld door tuinmuren door te metselen en luifel te maken bij entreegebied

