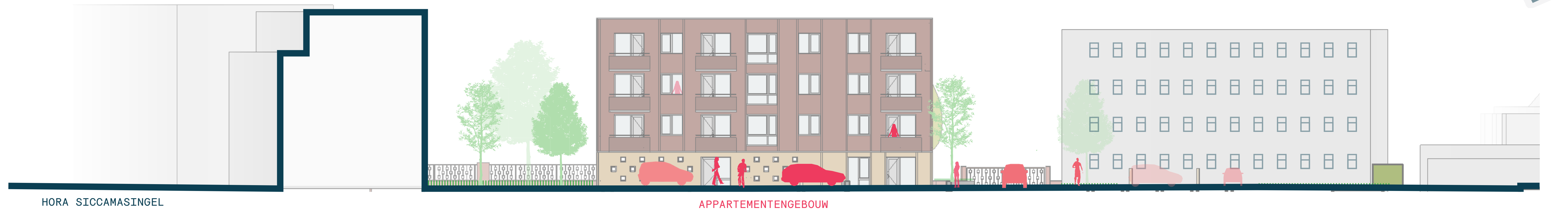
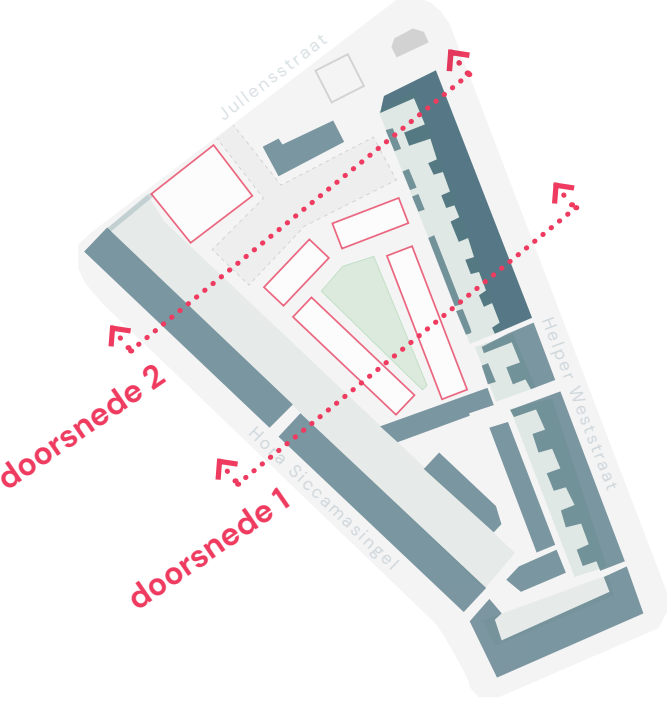
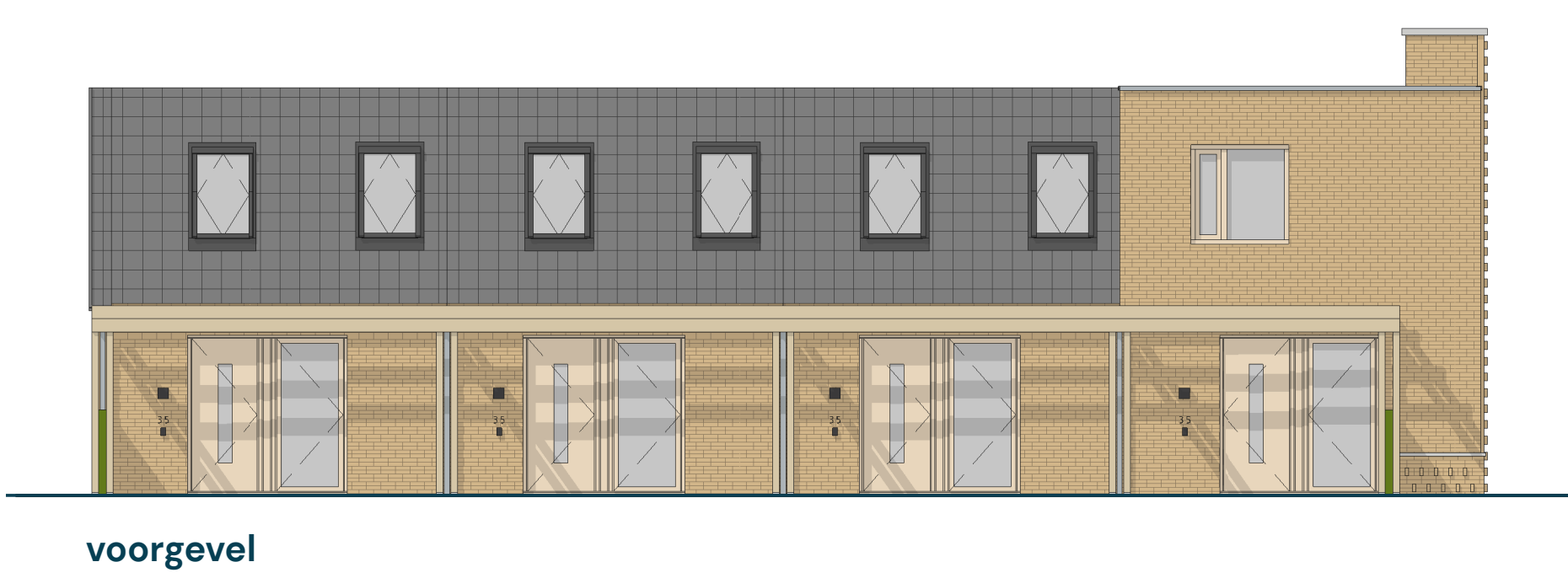


Doorsnede 1: Hora Siccamingel tot Helper Weststraat door de stadsoase

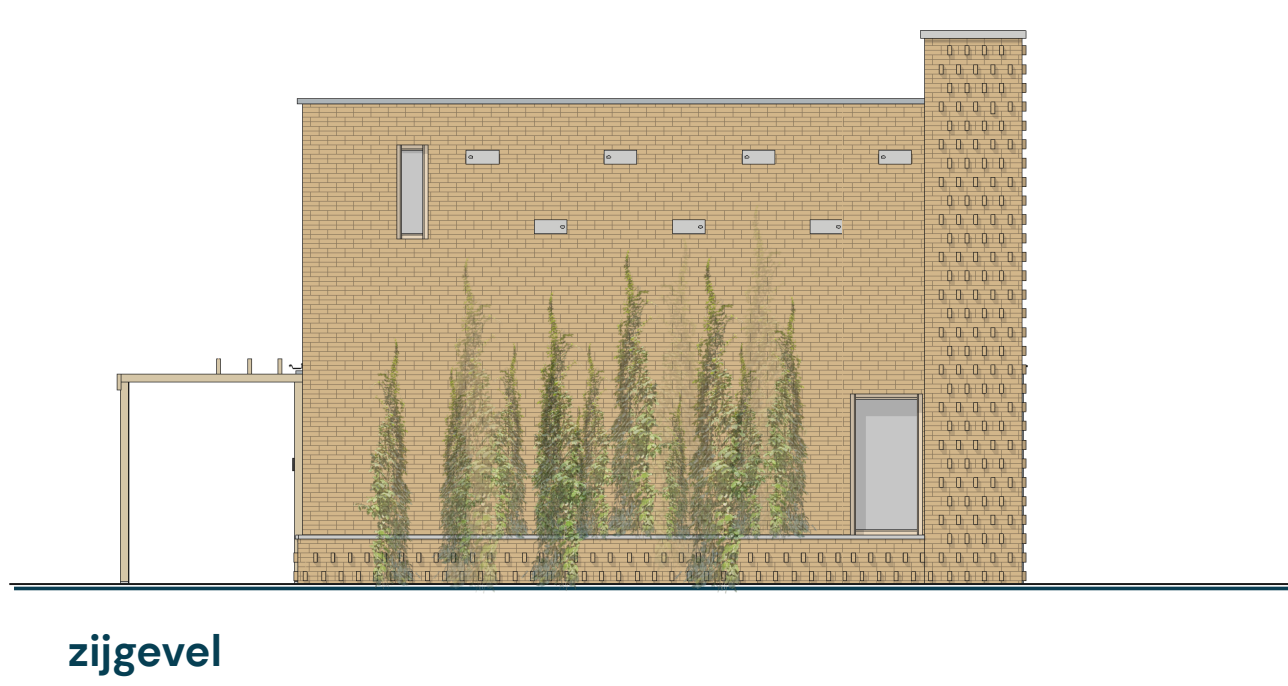


Doorsnede 2: Hora Siccamingel tot Helper Weststraat door de parkeertuin

"De woningen krijgen bodemwarmte, dus er komen geen warmtepompen op het dak!"



voorgevel



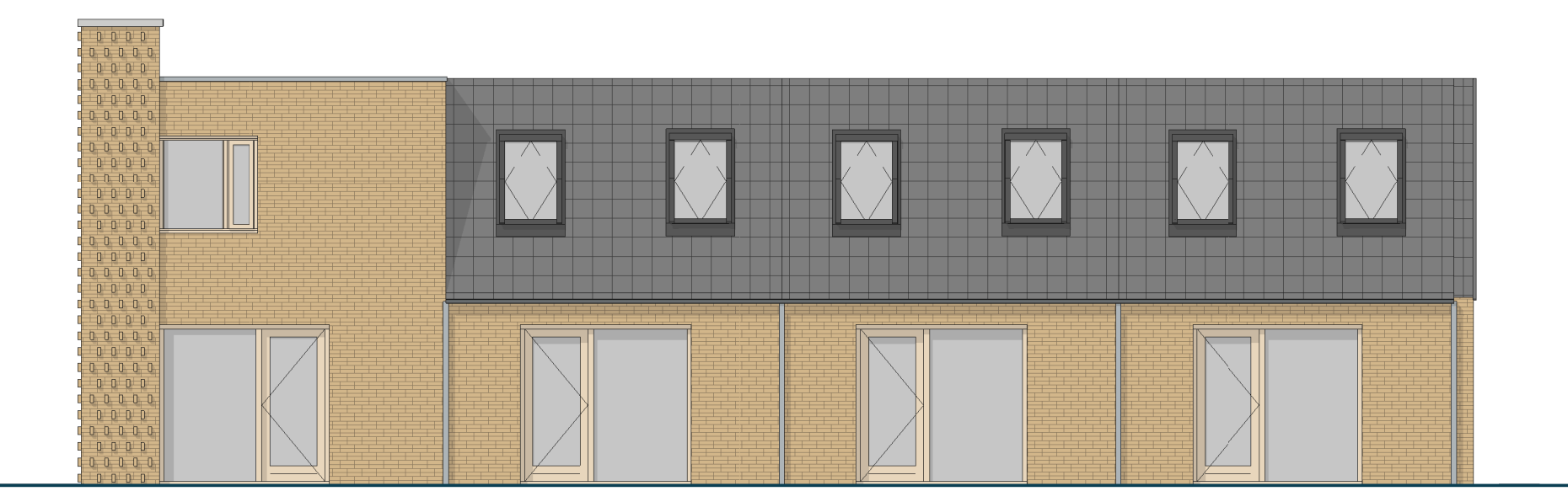
zijgevel



Ton-sur-ton thema in het hof (gelijke tinten geel) vormen een rustig decor voor het weelderige groen



Verbijzondering in het metselwerk bij 'schoorstenen'/entree stadsoase. Referentie naar een hof 'poort'



achtergevel



zijgevel



Pergola's in vergrijsend douglas hout. Pergola functioneert als buffer tussen stadsoase en (privé) woning



Ook houten bergingen en andere elementen zoeken in materialisatie aansluiting in de gele kleurstelling

Gevelaanzichten typische hofwoningen – schaal 1:100

"De zonnepanelen op het dak zie je niet vanaf het maaiveld!"



Gele baksteen in plint van het gebouw, zoals bestaand



Rode baksteen in bovenbouw van het gebouw, zoals bestaand



voorgevel



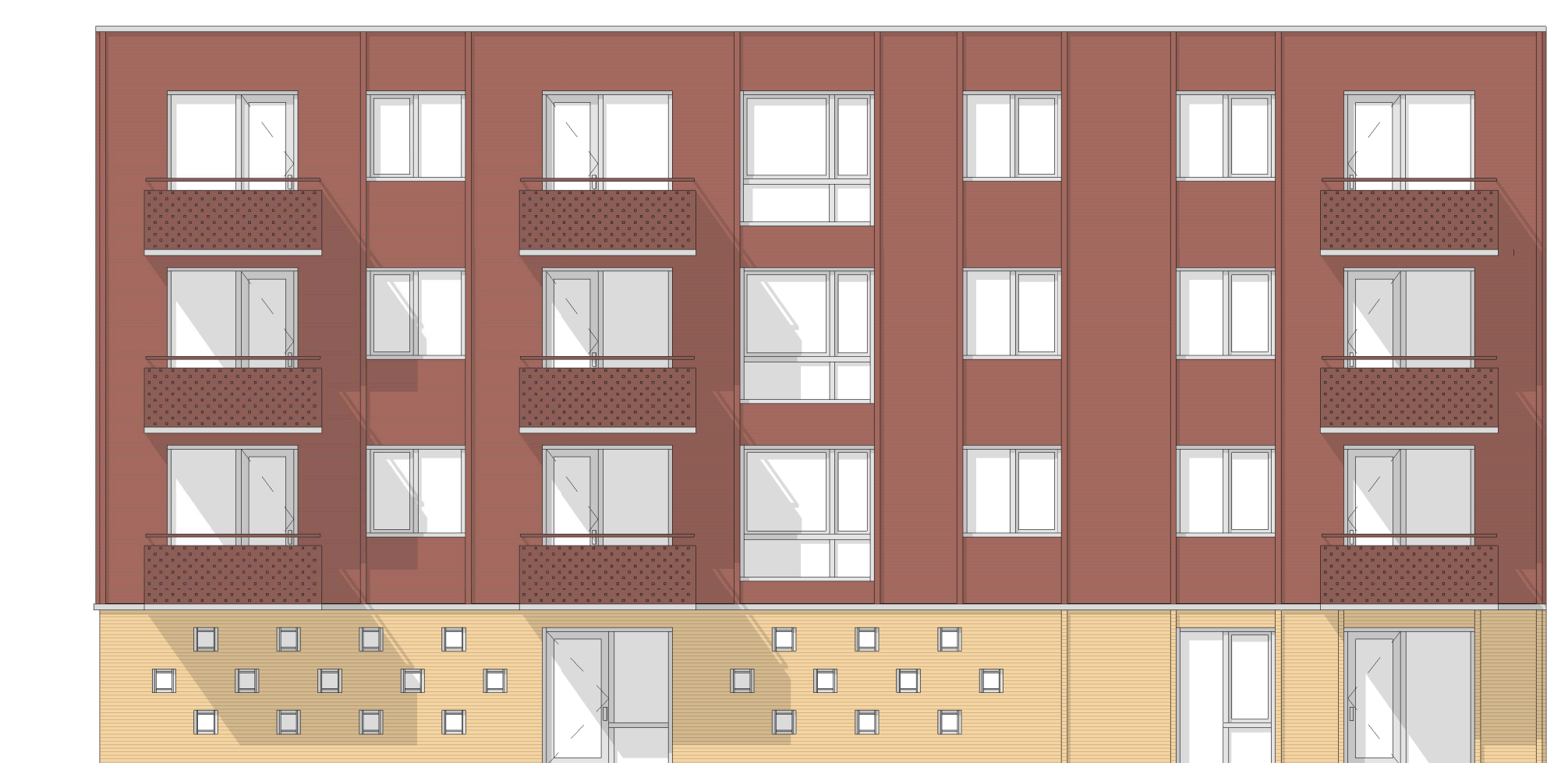
zijgevel



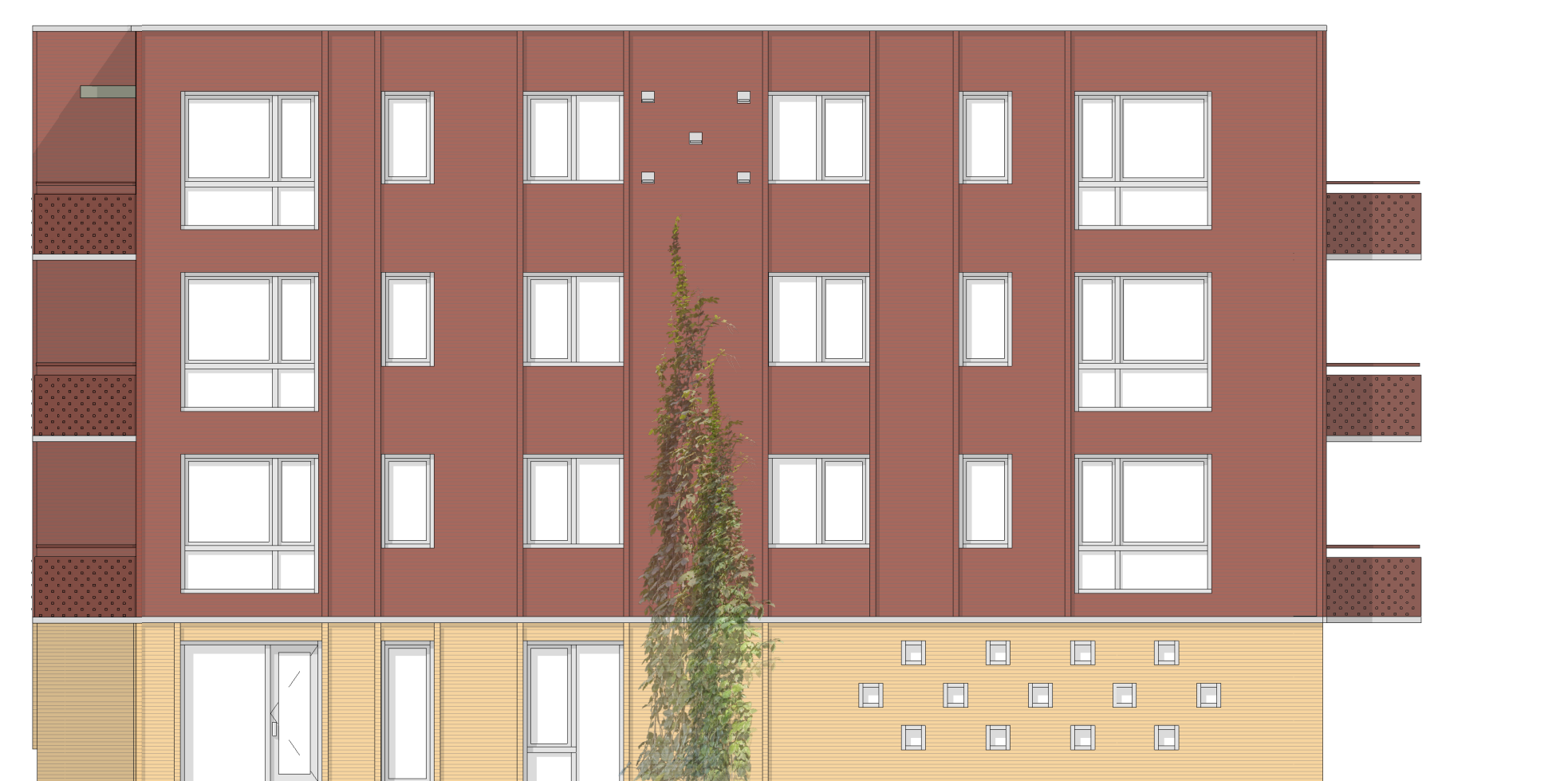
Integratie van groen en nestkasten in gevels



Verbijzondering in het metselwerk en balkon hekwerken



achtergevel



zijgevel

Gevelaanzichten appartementengebouw – schaal 1:100